

Interface Humano-Máquina HMI WinCC Flexible

Que aprenderá:

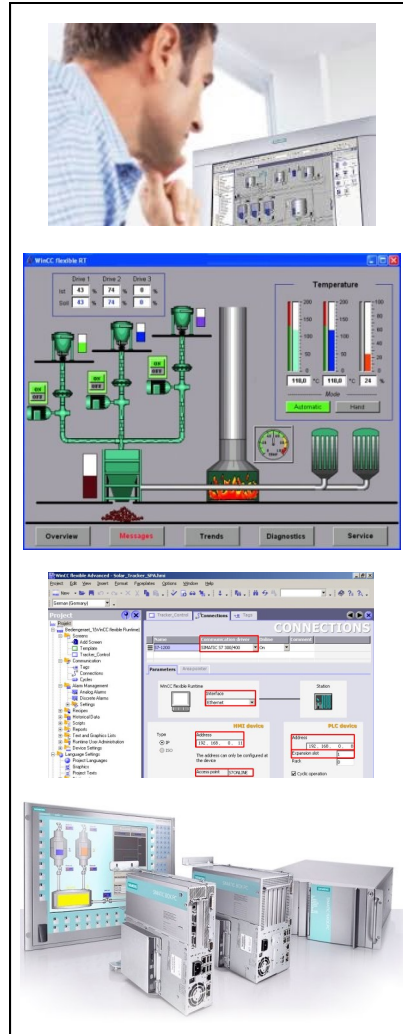
- Los términos técnicos usados en el trabajo con interfaces de operador.
- Como se integran las HMI en los sistemas de control.
- Cual es el hardware y software usado en las HMI.
- Los fundamentos, buses y redes de comunicación mas empleados.
- Cuales son los servicios usuales que prestan las HMI.
- Cuales son los servicios especiales que se requieren de las HMI's.
- Fundamentos de ergonomía en las HMI y prácticas recomendadas de diseño.
- 16 hrs. de prácticas con software profesional de HMI para que los participantes ejecuten programación y pruebas.

Quien debe asistir:

- Ingenieros que se interesen o requieran incursionar en este campo.
- Supervisores y Técnicos electricistas de mantenimiento de instalaciones industriales modernas con equipo Siemens.
- Estudiantes de Ingeniería.

Conocimientos previos:

Tener buenos conocimientos de control y Comunicaciones Siemens o llevar previamente los cursos del Diplomado en PLC/HMI Siemens.



TEMARIO

Núm.	Tema	Objetivo	Duración hrs.
1	Definiciones	- Definición. - Evolución de las HMI. - Términos técnicos usados en las HMI	1.0
2	HMI y sistemas de control	Arquitecturas de: - Máquina individual - Sistema medio - Sistema grande	1.0
3	Hardware y software de las HMI	Conocer los componentes que constituyen las interfaces.	1.5
4	Comunicaciones	- Definiciones básicas y modelo OSI. - Tecnologías de comunicación. - Características de las principales redes industriales.	1.5
5	Pantallas y Servicios típicos de las HMI.	Tipos de pantallas, servicios típicos y sus características técnicas y funcionales(Sistema, Proceso, Alarmas, Diagnostico, etc.).	1.0
6	Servicios adicionales de las HMI.	Servicios adicionales que prestan las HMI. Sus alcances y características.	1.0
7	Ergonomía aplicada a las HMI	- Principios de ergonomía en las HMI. - Prácticas recomendadas de diseño. - Procedimiento para el desarrollo de un proyecto de HMI.	1.0
8	Prácticas	- El software de HMI WinCC Flexible y la versión TIA Portal. - Prácticas desarrollo de interfaces HMI en WinCC Flexible y TIA.	16.0
Total horas:			24.0