

Instalaciones Eléctricas Residenciales y Comerciales

Que aprenderá:

- Los fundamentos y los sistemas monofásicos y trifásicos.
- Como hacer mediciones eléctricas usando un multímetro y amperímetro.
- Fundamentos y uso de conductores.
- Las canalizaciones y soportes.
- Aparatos y dispositivos comunes en las instalaciones eléctricas.
- Requisitos de CFE.
- Aplicación e instalación del interruptor principal.
- Como realizar las instalaciones.
- Circuitos típicos y Seguridad.

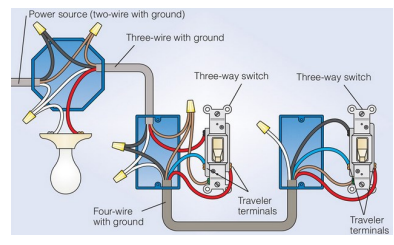
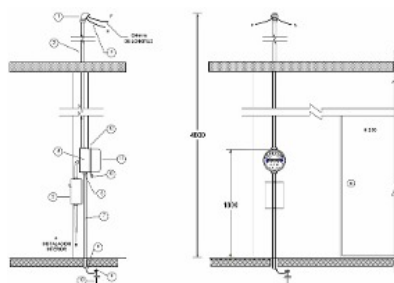
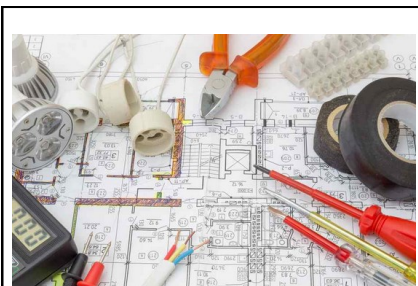
Todo el curso incluye prácticas

Quien debe asistir:

- Personas interesadas en las instalaciones eléctricas residenciales y comerciales para sí mismos o como medio de trabajo.
- Personas que trabajen en las instalaciones y deseen una mejor base técnica.
- Estudiantes.

Conocimientos previos:

Los conocimientos básicos de electricidad ayudan a un mejor aprovechamiento, pero no son indispensables para tomar el curso.



Núm.	Tema	Objetivo	Duración hrs.
1	Fundamentos	Electricidad, Tensión, Corriente, Resistencia, CD y CA, Frecuencia y Potencia y Energía eléctrica.	2.0
2	Sistemas Monofásico, 2 Fases y Trifásico	- Sistema monofásico. - Sistema trifásico. - Fase, Neutro y Tierra.	2.0
3	Mediciones eléctricas	- Uso del Probador (Tester), Multímetro, Amperímetro y Watthorimetro. - Prácticas.	2.0
4	Conductores	Conductores eléctricos y Prácticas.	2.0
5	Canalizaciones y Soportes	Tipos de tuberías conduit y ductos superficiales metálicas y no metálicas.	2.0
6	Lámparas y otros aparatos de uso común	- Tipos de lámparas. - Bombas eléctricas. - Aire acondicionado, refrigeración y otros.	2.0
7	Elementos de las instalaciones eléctricas	Elementos que se utilizan en las instalaciones eléctricas y su selección.	2.0
8	Acometida	- Requisitos de CFE para Acometida. - Puesta a tierra. - Prácticas.	4.0
9	Interruptor Principal	- Interruptor principal. - Centro de Carga. - Práctica.	4.0
10	Implementación física	Aspectos prácticos de como se llevan a cabo las instalaciones eléctricas: Instalación de registros antes del colado, Instalación de chالupas y centro de carga , e instalar el cableado.	2.0
11	Circuitos típicos	- Circuitos típicos en instalaciones residenciales y comerciales (lámparas, tomacorrientes, escalera, timbre, lámpara fluorescente, GFCI, AFCI, bomba). - Prácticas.	10.0
12	Diseño de la instalación	- Diseño de una instalación. - Prácticas - Diagramas y cuadro de cargas.	5.0
13	Seguridad	Seguridad en los trabajos eléctricos.	1.0
Total horas:			40.0