

Seguridad en Fuentes Eléctricas

Que aprenderá:

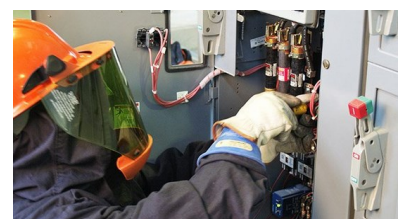
- Fundamentos y Normas.
- En que consisten los riesgos eléctricos de contacto (electrocución) y Arco.
- Como funciona la puesta a tierra y por que es indispensable para la seguridad.
- Que son las tensiones de paso y de contacto.
- La puesta a tierra de alta resistencia.
- Los procedimientos de Bloqueo, Etiquetado y Verificación.
- Equipo de Protección Personal.
- Trabajos con equipo energizado.
- Áreas clasificadas.
- Seguridad de otras fuentes.
- Seguridad en media tensión.

Quien debe asistir:

- Ingenieros.
 - Técnicos.
 - Administradores
- Relacionados a los trabajos de instalación o mantenimiento eléctrico en una instalación industrial.

Conocimientos previos:

Es necesario contar con conocimientos generales de electricidad. Mayores conocimientos y experiencia práctica ayudan a un mejor aprovechamiento del curso.



Núm.	Tema	Duración hrs.
1	Introducción y normas.	0.5
2	Riesgos eléctricos de contacto y de arco.	1.0
3	Instalaciones eléctricas y Puesta a Tierra.	1.0
4	Tensiones de paso y de contacto.	0.5
5	Puesta a tierra a través de alta resistencia.	1.0
6	Bloqueo y etiquetado y verificación de desenergizado en BT.	1.0
7	Equipo de protección personal.	1.0
8	Trabajos con equipo energizado.	1.0
9	Áreas clasificadas con peligro de explosión.	1.0
10	Seguridad en trabajo con baterías, paneles solares y otras fuentes.	1.0
11	Seguridad en trabajos de Media Tensión.	1.0
12	Recapitulación	2.0
Total horas:		12.0